

# Educación- medioambiental

ACTUACIONES EN COLEGIOS: LUNES, MIÉRCOLES Y VIERNES

*Tratamiento inclusivo. Con interpretación de LSE  
(Lengua de Signos Española)*

**a c t i v i d a d e s**  
**e d u c a t i v a s**  
**m a n u a l e s**  
**f í s i c a s y**  
**c o g n i t i v a s**



**Actividades basadas en el reciclaje  
y la concienciación ecológica y sostenible**



**S O S T E N I B I L I D A D   A M B I E N T A L**  
**AYUNTAMIENTO DE ALMERÍA**



# 2019 - 2020

## ACTUACIONES EN LOS PARQUES DE ALMERÍA

# TALLERES DE RECICLAJE

De 11:00h. a 13:00h.

EN VERANO SE HARÁN EN EL PARQUE NICOLÁS SALMERÓN  
Y EN EL PARQUE DE LAS FAMILIAS.

### PARQUES:

#### NICOLÁS SALMERÓN:

Actividades MANUALES basadas en el reciclaje.-

JULIO.- LUNES 1, 8, 15, 22, 29 VIERNES.- 5, 12, 19, 26

AGOSTO.- LUNES 5, 12, 19, 26 VIERNES.- 2, 9, 16, 23, 30

SEPTIEMBRE.- LUNES 2, 9 VIERNES.- 6, 13

#### SAN ISIDRO:

Actividades FÍSICAS Y COGNITIVAS.-

JULIO.- MARTES.- 2, 9, 16, 23, 30

AGOSTO.- MARTES.- 6, 13, 20, 27

SEPTIEMBRE.- MARTES.- 3, 10

#### VILLA BLANCA:

Actividades FÍSICAS Y COGNITIVAS.-

JULIO.- JUEVES.- 4, 11, 18, 25

AGOSTO.- JUEVES.- 1, 8, 22, 29

SEPTIEMBRE.- JUEVES.- 5, 12

#### LAS FAMILIAS:

Actividades MANUALES basadas en el reciclaje.-

JULIO.- MIÉRCOLES.- 3, 10, 17, 24, 31

AGOSTO.- MIÉRCOLES.- 7, 14, 21, 28

SEPTIEMBRE.- MIÉRCOLES.- 4, 11



## EDUCACIÓN MEDIOAMBIENTAL

HAZ UN USO RESPONSABLE DE LOS PARQUES Y JARDINES



**CUIDAMOS A NUESTRAS MASCOTAS.  
RESPECTAMOS A LOS DEMÁS Y A NUESTRO MEDIOAMBIENTE**

## PARQUE DE LAS FAMILIAS:

**JULIO.- MIÉRCOLES.-3, 10, 17, 24, 31**

**AGOSTO.- MIÉRCOLES.-7, 14, 21, 28**

**SEPTIEMBRE.- MIÉRCOLES.-4, 11**

**OCTUBRE.- SÁBADO 5, 19, 26**

**NOVIEMBRE.- SÁBADO 2, 9, 16, 30**

**DICIEMBRE.- SÁBADO 7 y 14, LUNES 23, MARTES 24,  
JUEVES 26, VIERNES 27, LUNES 30**

**ENERO.- SÁBADO 4, 11, 18 VIERNES 3**

**FEBRERO.- SÁBADO 1, 8, 15**

**MARZO.- SÁBADO 7,14, 21**

## PARQUE DE LA ESTACIÓN:

**OCTUBRE.- JUEVES 10, 17, 24**

**NOVIEMBRE.- MARTES 19 JUEVES 7, 14, 21**

**DICIEMBRE.- MARTES 17, 24 JUEVES 12, 19, 26**

**ENERO.- MARTES 21 JUEVES 9, 16, 23**

**FEBRERO.- MARTES 18, 25 JUEVES 6, 13, 20, 27**

**MARZO.- MARTES 24 JUEVES.-12, 19, 26**

## PARQUE DEL ANDARAX:

**OCTUBRE.- DOMINGO 6**

**NOVIEMBRE.- DOMINGO 3**

**DICIEMBRE.- DOMINGO 1**

**ENERO.- DOMINGO 5**

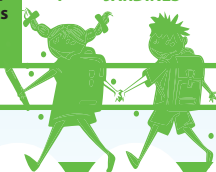
**FEBRERO.- DOMINGO 2**

**MARZO.- DOMINGO 8**

actividades  
educativas  
manuales  
físicas y  
cognitivas

DINAMIZACIÓN  
CULTURAL DE  
PARQUES  
Y JARDINES

DIÉREO. E. WIDVAL





## EDUCACIÓN MEDIOAMBIENTAL

### CONSIGUE TU TARJETA DEL CLUB DEL RECICLAJE

#### REPARTIREMOS TARJETAS DE SELLADO.

Habrà tres formas para conseguir el sello.

1. Participar en las actividades en los parques donde se desarrollarán manualidades.
2. Participar en las actividades de los parques donde se desarrollarán las actividades físico-cognitivas.
3. Colaborar en el reciclaje llevando a los parques de dichas actividades de manualidades materiales de reciclado propuestos por los monitores (botellas pequeñas de plástico, rollos de cartón del papel higiénico y de cocina, yogures limpios, tapones de plástico, bricks limpios, hueveras de cartón).

Cada vez que participes en una de ellas conseguirás un sello en tu tarjeta, es necesario tener sellos de las tres actividades. Y cuando rellenes tu tarjeta conseguirás un obsequio y ser miembro del club "Almería recicla con arte".

# CLUB DEL RECICLAJE

SOSTENIBILIDAD  
AMBIENTAL  
AYUNTAMIENTO DE  
ALMERÍA



DINAMIZACIÓN  
CULTURAL DE  
PARQUES  
Y JARDINES

