

ALTURAS Y FONDOS EDIFICABILIDAD
EDIFICABILIDAD MAXIMA 3.293,94 m2

APARCAMIENTO

COTA CALLE

SECCION LONGITUDINAL AB

PROPUESTA

ESTUDIO DE DETALLE DE
ORDENACIÓN DE VOLUMENES
AVENIDA DE LA ESTACION 21. ALMERIA

PROPIETARIO: EDIFICIO LUIS XIV S.C.A.

4

Escala 1/200

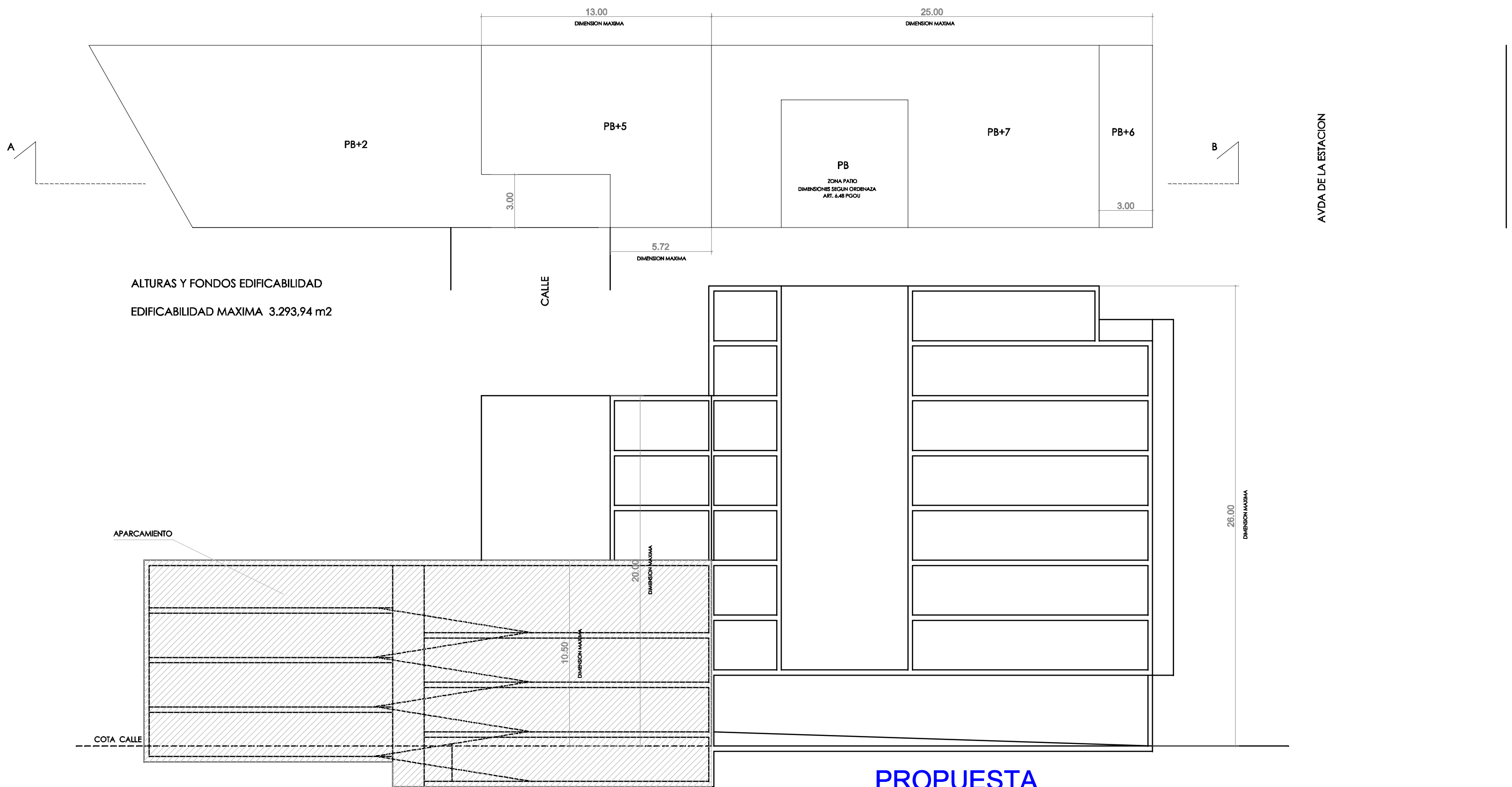
Javier Torres Orozco Arquitecto

C/ UNION 6 Bajo. ALMERIA 04001 TFNO 950233133 estudior@torresorozco.com

fdo

JTO

OCTUBRE 2018



ALTURAS Y FONDOS EDIFICABILIDAD
EDIFICABILIDAD MAXIMA 3.293,94 m2

APARCAMIENTO

COTA CALLE

SECCION LONGITUDINAL AB

PROPUESTA

ESTUDIO DE DETALLE DE
ORDENACIÓN DE VOLUMENES
AVENIDA DE LA ESTACION 21. ALMERIA

PROPIETARIO: EDIFICIO LUIS XIV S.C.A.

4

Escala 1/200

Javier Torres Orozco Arquitecto

C/ UNION 6 Bajo. ALMERIA 04001 TFNO 950233133 estudior@torresorozco.com

fdo

JTO

OCTUBRE 2018